



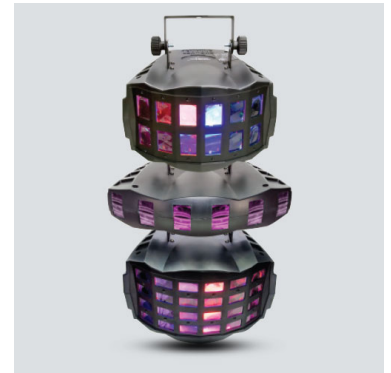
## Derby X

Derby X incorpora seis grupos de LEDs, controlables individualmente, que proyectan haces de luz multicolor. Incluye programas automáticos, audiorítmicos y efecto de estrobo. Combine varias unidades utilizando el soporte de montaje X incluido.



# Lo destacado

- Luminaria de LED de efecto derby que esparce sus haces de luz multicolor por todo el salón
- Realce sus espectáculos de luz con efectos estáticos y de estrobo
- Gran flexibilidad de programación con el control individual de los LED rojos, verdes y azules de cada uno de sus 6 grupos
- Active programas automáticos integrados en a través de DMX
- Acceda fácilmente a los programas audiorítmicos en modo maestro/esclavo o por DMX
- Combine varias unidades empleando el soporte ajustable X incluido
- Cabe perfectamente en la Bolsa de Material CHS-40 VIP



Combine multiple units together using X bracket

## Especificaciones

- Canales DMX: 8
- Conectores DMX: XLR de 3 pines
- Fuente de iluminación: 90 LED (30 rojos, 30 verdes, 30 azules) de 0.25 W (20mA), 100,000 horas de vida estimadas
- Alimentación en cadena: 27 unidades @ 120V; 52 unidades @ 230V
- Entrada de voltaje: Autoajustable de 100 a 240 VCA, 50/60Hz
- Potencia/corriente: 24 W, 0.2 A @ 120 V, 60 Hz  
24 W, 0.1 A @ 230 V, 50 Hz
- Peso: 1.8 kg (4 lb)
- Tamaño: 302 x 382 x 187 mm (11.9 x 15 x 7.4 in)
- Certificaciones: CE (EE.UU.)

## Lo que incluye

- Cable de alimentación
- X Bracket
- Garantía